



ISO9001認証



<制作・発行>
株式会社ヌースフィット
東京都板橋区舟渡3-28-11
TEL:03-3966-1814
FAX:03-3558-9287
mail:info@nousfit.co.jp

<今回の担当>
直井 竜二

- 処理剤を使うようになったワケ
- ヌースの処理剤は何が違う？
- パーマだけじゃない！
- マルパ流、処理剤の使いどころ
- 前後、中間処理の使いわけ
- これを使うとダメージ毛も安心！

marpa
marpa
marpa

代表 小池義隆氏

建築学と美容の融合



Fローション 400g@2700(左)

Mローション 400g@1200(中)

bR2液 400g@1000(右)

マルパ小池さんが効果を感じるお勧めの
処理剤を裏面でご確認ください！



小池さんの動画は嬉しい2本立て！



ヌースフィットカラー
全11色 90g@680
ライトナ 90g@620
OX6% 1000ml@1000
OX3% 1000ml@1000

ビューティーサロンノエル

オーナー Kahoru さん



Kahoruさんがトリートメントで成功した
処理剤を裏面でご確認ください！



- 前後、中間処理が必要だと思っワケ
- 前処理だけではなかった！
- パワーR2+の効果的な使い方
- ヘアカラーのお客様が喜んだ処理剤の効果とは
- 処理剤を使ってリピーターを増やす！
- お客様がわかってくれる
- 処理剤を組み合わせたトリートメントメニュー

一人サロン成功への道

少人数サロン 必見！

vol.6



縮毛矯正専門店
AS
代表

スピエラ矯正のプリンス

岸口新志の
酸性矯正マスター講座
vol.6

アイロンテクニックの深層に迫る！
見落としがちな成功の
ポイントがわかる！



ヒモストSp
400g@2400

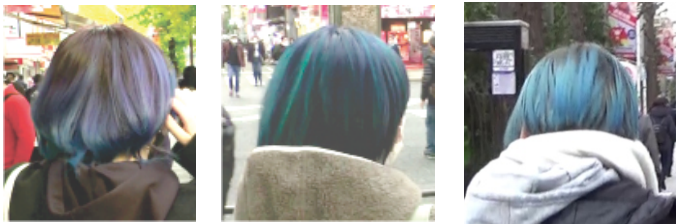
- 前髪との自然なつながりのコツ
- アップシステム？ダウンシステム？使い分け
- 角度に注目！自然な仕上がりのコツ
- えっ？指でやるの??
- 差が出る天竺布の使いどころ



アキバでカラバ vol.6



- 街で見かけたおしゃれなブルー、どうやって染めるの？
- 人気のブルー、簡単レシピ大公開！
- カラーバタープレミアム ディープブルーの使い方
- 落ち着いたブルーから明るいブルーまでの調合



カラーバタープレミアム
200g@1680/店販@2800
900g@4000

クリアバタープレミアム
200g@1440/店販@2400
900g@3400

マルパ小池さんがお勧めする！
ノエルKahoruさんが成功した！

毛髪科学から生まれた処理剤



パワー-R2+

1000ml アルミパウチ / 220mlボトル
損傷毛の処理にはかかせない武器。
①リアクティブレジンを架橋とPPTによるマトリックスケアが同時にできる。
■リアクティブレジン、加温重合型コラーゲンPPT、ケラチンPPT、疑似細胞膜リヒューア



マルチPPT32

1000ml アルミパウチ / 220mlボトル
低分子から高分子まで92種類のPPTを配合。毛髪内部から表面までマルチ補修。
■低分子・高分子ケラチンPPT、コラーゲンPPT、大豆PPT、エンドウPPTなど、ペリセア



パワー-KRT+

1000ml アルミパウチ
①低分子ケラチンPPTを多く配合。内部補修。
②損傷毛にしなやかな弾力を与える。
■低分子・高分子ケラチンPPT、加温重合型ケラチンPPT、ペリセア、吸着性ヒアルロン酸



パワー-PPT+

1000ml アルミパウチ
①パーマ・カラー施術時の開充物質流出防止。内部補修。
②表面接着効果でハリ・コシを与える。
■高分子ケラチンPPT、加温重合型コラーゲンPPT、ペリセア



パワー-リピッド+ (LPD+)

1000ml アルミパウチ
①OMOの失われたダメージ毛に脂質マトリックスを供給します。
②スプレューコンデ DD と併用することで仕上がりの軽さ・重さを調整できる。
■18-MEA 様脂脂肪酸誘導体、セラミド様アミノ酸系脂質、吸着性リビジュア



B ジェル

<化粧品・トリートメント>
400g ハウチ
ハイブリッド・コポリマーとセルロース、ガムの働きで毛髪表面に架橋し、損傷部を補修する。ダメージ毛になめらかな仕上がりを手に入ります。pH6.7~7.2、リビジュア、コポリマー